

Samen op weg met een nieuwe stijl

HUISSTIJLGIDS 2019 / VERSIE 1

De co-hogeschool.

Bij Odisee is alles co.

Community, comfort food, cocreatie,
communicatie, coworking, coördinatie,
cocktails, complimentjes, ...

Op onze hogeschool werken we
zoveel mogelijk samen.

Ook voor deze huisstijlgids bijvoorbeeld.

Want wij stelden hem op,
en jij mag hem toepassen.

Ons logo



01 | Ons logo

Het logo is de basis van onze merkidentiteit. Het ligt aan de basis van elk merk en is de primaire bouwsteen van de visuele identiteit.

Het logo bestaat steeds uit twee componenten: het woordmerk "Odisee" en de baseline "de co-hogeschool".

Deze zijn onlosmakelijk met elkaar verbonden.

02 | Logovarianten

Van het logo bestaan twee varianten: een positieve variant (*fig. 01*) en een diapositieve variant (*fig. 02*).

Het positieve logo wordt in *Nachtblauw* gebruikt, het diapositieve in *Helderwit*. De respectievelijke kleurwaardes hiervan zijn terug te vinden op pagina 17 van deze gids.

De positieve en diapositieve versie van ons logo zijn gelijkwaardig. De toepassing verschilt ten opzichte van de achtergrond waarop het logo gebruikt wordt. Het positieve logo komt maximaal tot zijn recht op een witte achtergrond



Odisee
DE CO-HOGESCHOOL

Fig. 01 | Positief logo



Odisee
DE CO-HOGESCHOOL

Fig. 02 | Diapositief logo

Odisee
DE CO-HOGESCHOOL

Fig. 03 | Zwart logo

03 | Specifiek gebruik

- Wanneer om druktechnische redenen het gebruik van kleuren onmogelijk is, is er een zwarte versie van het logo beschikbaar.
- Wanneer het logo op een beeld gebruikt moet worden, geven we de voorkeur aan de diapositieve versie van het logo. Enkel op een zeer lichte achtergrond mag het positieve logo gebruikt worden. Kies wel steeds de plaats die de beste leesbaarheid garandeert.

Odisee
DE CO-HOGESCHOOL

Fig. 04 | Diapositief logo op beeld

04 | Specifiek gebruik Apps & favicon

Op plaatsen waar het onmogelijk blijkt om het volledige logo te gebruiken en waar bovendien voldoende herkenbaarheid gecreëerd is/wordt, is het mogelijk om een minimalistische versie van het logo te gebruiken.

Hiervoor maken we gebruik van de “O”, in combinatie met een kleurvlak bestaande uit één van de kleuren uit ons kleurenpalet (*fig. 05*).



Fig. 05 | Minimalistisch logogebruik

Odisee
UNIVERSITY COLLEGE

Fig. 06 | Nachtblauw logo

05 | Specifiek gebruik Engelstalig logo

Voor de Engelstalige communicatie kan het logo met de baseline "University College" worden gebruikt.

Odisee
UNIVERSITY COLLEGE

Fig. 07 | Diapositief logo op beeld

06 | Neutrale ruimte

Om een maximale zichtbaarheid te garanderen bepalen we een neutrale ruimte rondom het logo. Deze ruimte bedraagt de hoogte van de letter 'O' van het woordmerk "Odisee" (*fig. 08*)



Fig. 08 | Minimale neutrale ruimte



Odisee
DE CO-HOGESCHOOL

Minimale grootte
drukwerk: 20mm breed



Odisee
DE CO-HOGESCHOOL

Standaardgrootte drukwerk - A4:
35mm breed



Odisee
DE CO-HOGESCHOOL

Standaardgrootte drukwerk - A3:
48mm breed

Fig. 09 | Logogroottes drukwerk

07 | Logogrootte print en digitaal

Om de leesbaarheid te garanderen en het gebruik van het logo zoveel mogelijk te standaardiseren, hebben we enkele richtlijnen voor drukwerk vastgelegd (fig. 09).

Voor digitaal gebruik raden we een minimumgrootte van 200 pixels breed aan (fig. 10). Hier is het vooral belangrijk dat het logo schaalbaar is. We raden dan ook ten sterkste het gebruik van svg-formaten, met transparante achtergrond, aan.



Odisee
DE CO-HOGESCHOOL

Richtgrootte online gebruik:
200pixels breed en schaalbaar.

Fig. 10 | Logogroottes digitaal gebruik

08 | Don'ts

- Gebruik geen slagschaduwen om het logo naar voren te brengen (*fig. 11*)
- Verander het logo niet van kleur en voeg geen kleuren toe (*fig. 12*)
- Roteer het logo niet (*fig. 13*). Eventuele hoeken waarin het logo kan gebruikt worden, worden in deze gids vastgelegd.
- Het logo bestaat steeds uit het woordmerk en de baseline, die steeds op dezelfde, geijkte manier gebruikt worden. Eigen varianten - tenzij beschreven in deze gids - zijn niet van toepassing (*fig. 14*).
- Vervormingen van het logo zijn niet toegelaten (*fig. 15*).
- Het logo moet altijd goed leesbaar zijn. Kies dus steeds de correcte kleurversie en zorg voor voldoende contrast tussen het logo en de achtergrond (*fig. 16*).
- Er worden geen logocombinaties met campussen gebruikt (*fig. 17*).



Fig. 11 | Gebruik geen slagschaduwen



Fig. 15 | Vervorm het logo niet



Fig. 12 | Verander het logo niet van kleur



Fig. 16 | Zorg voor voldoende contrast



Fig. 13 | Roteer het logo niet



Fig. 17 | Geen logocombinaties met campussen



Fig. 14 | Maak geen eigen varianten op het logo

Odisee
DE CO-HOGESCHOOL

Campus Brussel

Warmoesberg 20
1000 Brussel
T 02 608 14 44
E info@odisee.be

Fig. 18 | Maatbepalingen infoblok

09 | Infostreepje

In een aantal gevallen zal het logo gelinkt worden aan bepaalde campussen, locaties of studierichtingen (*fig. 18*).

Hier maken we gebruik van een infostreepje, dat zowel een afscheiding als een verbinding vormt tussen ons logo en de gelinkte informatie. Om het systeem eenvoudig te houden, vertrekken we ook hier vanuit de "O" om afstanden en minimale hoogtes te bepalen (*fig. 19*).

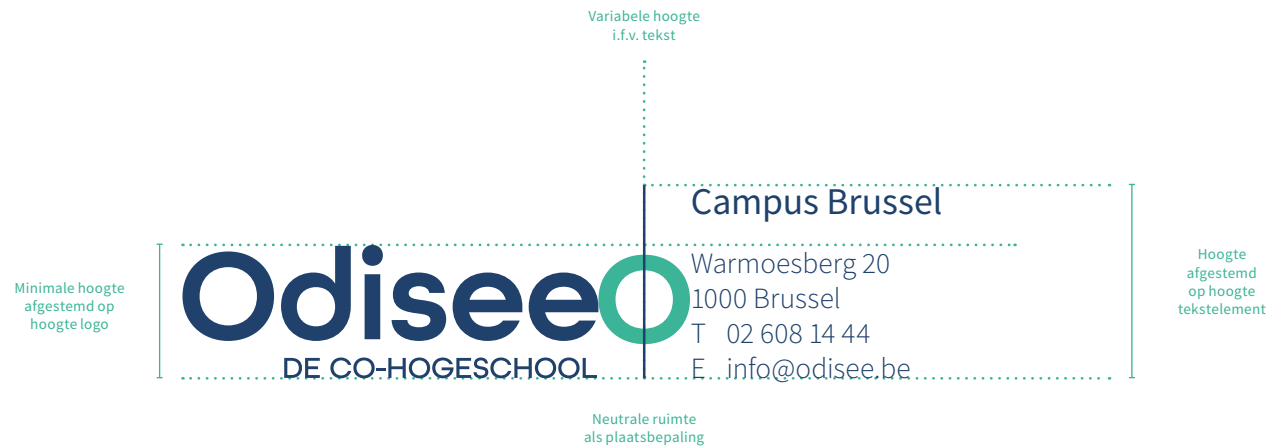


Fig. 19 | Maatbepalingen infoblok



Fig. 20 | Combilogo's Odisee & KU Leuven

10 | Combilogo

Odisee maakt deel uit van de Associatie KULeuven. In sommige gevallen, bijvoorbeeld in signalisatie voor locaties waar beiden aanwezig zijn, zal er samen gecommuniceerd worden (*fig. 20*).

Hierbij maken we ook gebruik van het infostreepje en bepaalt de hoogte van het Odisee logo (X) de hoogte (en bijgevolg de grootte) van het KU Leuven-logo (*fig. 21*).

Het infostreepje wordt afgestemd op het logo: voor de liggende versie afgestemd op de hoogte van het logo en voor de staande versie op de breedte van het logo.



Fig. 21 | Maatbepalingen combilogo's

Bouwstenen

Source Sans Pro

Source Sans Pro Light
Source Sans Pro Regular
Source Sans Pro Semibold
Source Sans Pro bold
Source Sans Pro black

ABCDEFGHIJKLMNOPQRSTUVWXYZ
abcdefghijklmnopqrstuvwxyz
123456789

11 | Lettertype

We gebruiken Source Sans Pro als basis lettertype binnen onze huisstijl.

Dit font wordt zowel voor print- als voor digitale toepassingen gebruikt.

Het lettertype is beschikbaar via fonts.google.com en fonts.adobe.com (voor gebruikers van Adobe Creative Cloud).

SOURCE SANS PRO QUODITEM EATEM

Bus alictio magnime inulparum, sum am, cus untur magnimperum, unt quam ium etus mint, vel il ius dolorionseni cum faciatem ut et alitatur as apit.

Metur aut accab ipsant

Nam, nossi con resedio eum reseditam enis eatias sam que nonsequatat ulpa nectum ratur sequam ad que derror aut acitio. Toris pera pa sitis ea simusan ihilles sim dellecabores Nequos et volupti aerieae num que nat a vel mint.

Metur aut accab ipsant

Ibuscitium dundi vitatiu mquatatae dolent aut facerumquia poria nesto ea que voluptatem vel et pedipsam estent exere velentiae nus esequam, acceptaest ex et adiates eat.

Doluptatem utaquid quiam, sandendit, etur? Quias ist doloribus dolor accusa dolupie ndaectem faciis moluptibus, tenit facerch volupti aerieae num que nat a vel mint. volupti aerieae num que nat a vel mint.

- **Titels in Source Sans Pro Bold**
Subtitels in Source Sans Pro Semibold
Bodycopy in Source Sans Pro Regular

Calibri

Calibri Light

Calibri Italic

Calibri Regular

Calibri Bold

Calibri Bold Italic

ABCDEFGHIJKLMNOPQRSTUVWXYZ

abcdefghijklmnopqrstuvwxyz

123456789

12 | Lettertype voor Office-toepassingen

Voor Office-toepassingen (zoals Word, Powerpoint, Excel...) gebruiken we de font-familie Calibri. Dit font is standaard aanwezig en dus voor iedereen bruikbaar.

CALIBRI BOLD QUODITEM

Bus alictio magnime inulparum, sum am, cus untur magnimperum, unt quam ium etus mint, vel il ius dolorionseni cum faciatem ut et alitatur as apit.

Metur aut accab ipsant

Nam, nossi con resedio eum reseditam enis eatias sam que nonsequatat ulpa nectum ratur sequam ad que derror aut acitio. Toris pera pa sitis ea simusan ihilles sim dellecabores Nequos et volupti aerieae num que nat a vel mint.

Metur aut accab ipsant

Ibuscitiu dundi vitatiu mquatatae dolent aut facerumquia poria nesto ea que voluptatem vel et pedipsam estent exere velentiae nus esequam, acceptaest ex et adiates eat.

Doluptatem utaquid quiam, sandendit, etur? Quias ist doloribus dolor accusa dolupie ndaectem faciis moluptibus, tenit facerch volupti aerieae num que nat a vel mint. volupti aerieae num que nat a vel mint.

- **Titels**
in Calibri Bold
- **Inleiding**
in Calibri Regular
- **Subtitels**
in Calibri Bold
- **Bodycopy**
in Calibri Regular

13 | Kleurenpalet

Ons kleurenpalet is eigen aan onze identiteit. Het bepaalt mee wie we zijn en wat we willen uitstralen. Het is tijdloos en neutraal, maar tegelijk vervuld van persoonlijkheid en eigenheid.

Nachtblauw is de kleur van ons logo. Het straalt professionaliteit uit, maar ook evolutie en standvastigheid. Samen met *Helderwit* vormt het de basis van onze identiteit.

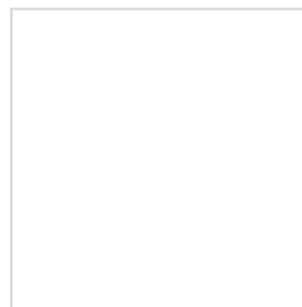
Printerzwart wordt uitsluitend voor teksten gebruikt, aangezien deze kleur over de grootste leesbaarheid beschikt.

Mistblauw, *Muntgroen*, *Stormblauw* en *Warmrood* zorgen voor een speelse, contrasterende noot.



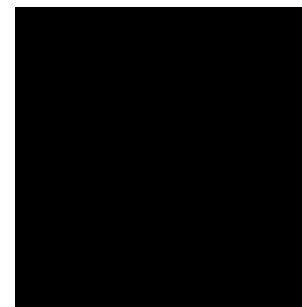
Nachtblauw

CMYK C 80 | M 50 | Y 0 | K 55
RGB R 31 | G 65 | B 107
HEX #1f416b
Pantone Coated 2140C
RAL Design Nog te bepalen



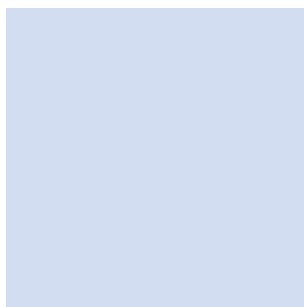
Helderwit

CMYK C 0 | M 0 | Y 0 | K 0
RGB R 255 | G 255 | B 255
HEX #ffffff
Pantone Coated NVT
RAL Design Nog te bepalen



Printerzwart

CMYK C 0 | M 0 | Y 0 | K 100
RGB R 24 | G 23 | B 22
HEX #181716
Pantone Coated Process Black C
RAL Design Nog te bepalen



Mistblauw

CMYK C 20 | M 10 | Y 0 | K 0
RGB R 211 | G 221 | B 242
HEX #d3ddf2
Pantone Coated 2706C
RAL Design Nog te bepalen



Muntgroen

CMYK C 70 | M 0 | Y 50 | K 0
RGB R 60 | G 180 | B 151
HEX #3cb497
Pantone Coated 7465C
RAL Design Nog te bepalen



Stormblauw

CMYK C 100 | M 30 | Y 0 | K 30
RGB R 00 | G 99 | B 156
HEX #00639c
Pantone Coated 7691C
RAL Design Nog te bepalen



Warmrood

CMYK C 0 | M 85 | Y 95 | K 0
RGB R 231 | G 63 | B 22
HEX #e73f16
Pantone Coated 7417C
RAL Design Nog te bepalen



Fig. 22 | Kleurbalans

14 | Kleurbalans

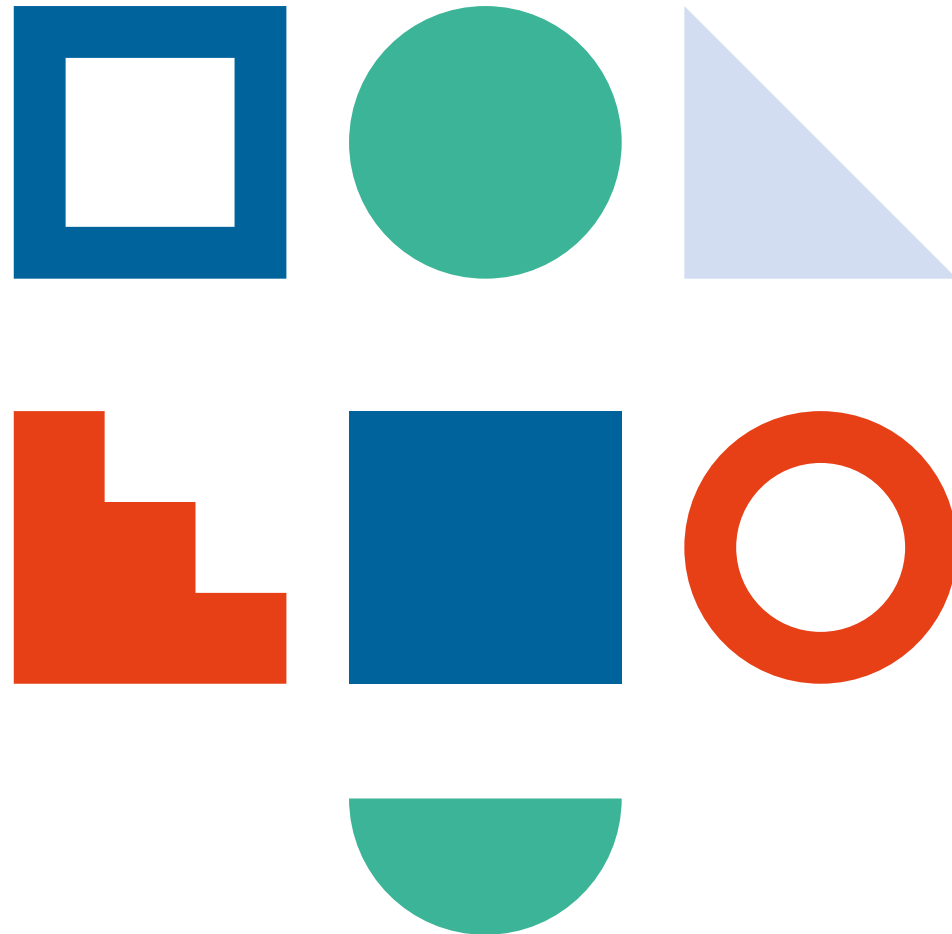
De kleurbalans (*fig. 22*) geeft de verhoudingen van de verschillende kleuren weer in gebruik.

Dit is echter geen keurslijf, slechts een richtlijn die gebruikt kan worden om toepassingen in de juiste stijl te ontwikkelen.

15 | Grafische basisvormen

Samen met het kleurenpalet, zijn er zeven grafische vormen ontwikkeld, die mee onze identiteit bepalen.

Ze zijn een weerspiegeling van de zoektocht naar kennis en groei, gereduceerd tot een aantal iconische en herkenbare basisvormen.



16 | Patroon

Met de zeven basivormen hebben we een grafisch patroon ontwikkeld, dat de basis vormt voor onze grafische vormtaal.

Het co-principe, in beeld uitgedrukt.

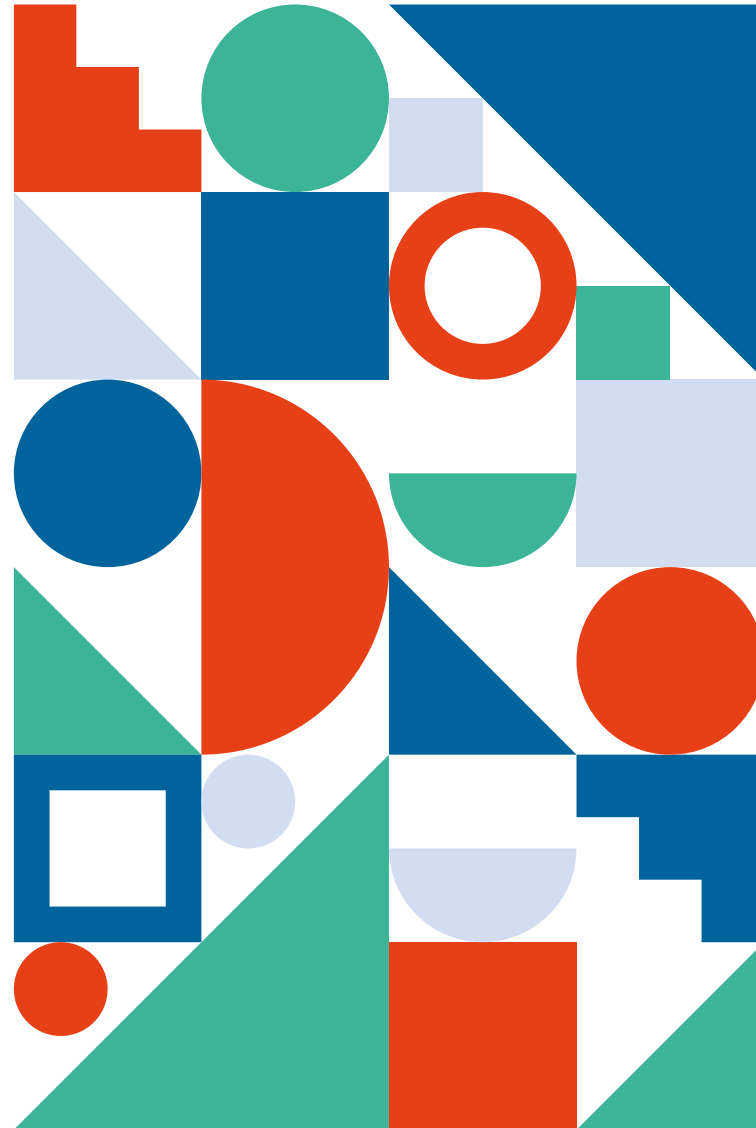


Fig. 23 | Patroon

18 | Grid gebruik

Om het grafische grid optimaal tot zijn recht te laten komen, is voldoende witruimte rondom het grid aangewezen.

Wanneer enkel het patroon gebruikt wordt, is het aan te raden een minimale witruimte ter grootte van het kleinste vierkant uit het patroon te respecteren (fig. 25).

Wanneer het grid nog afgetekend wordt met het logo of tekstelementen, is het aan te raden de witruimte te vergroten tot tweemaal de kleinste kubus in het patroon (fig. 26).

**A4
Formaat**

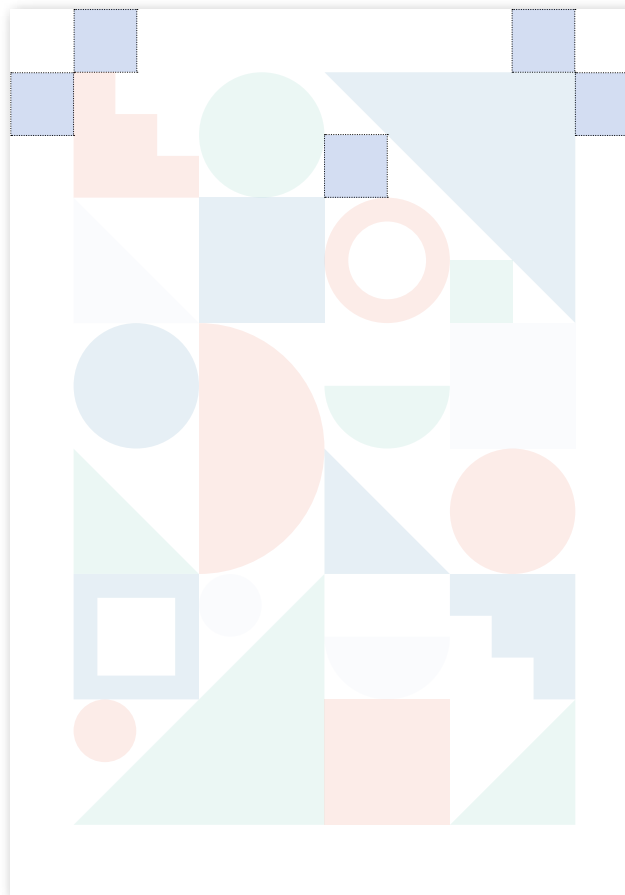


Fig. 25 | De minimale witruimte rond het patroon is even groot als de kleinste kubus binnen in het patroon

**A4
Formaat**

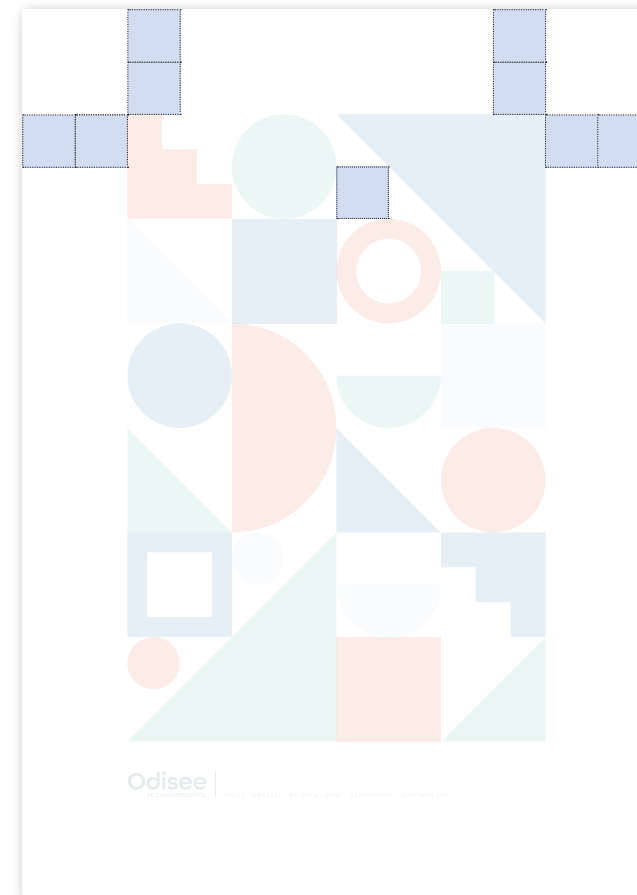
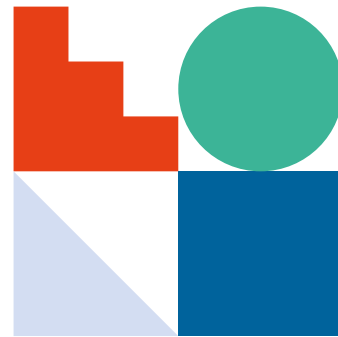
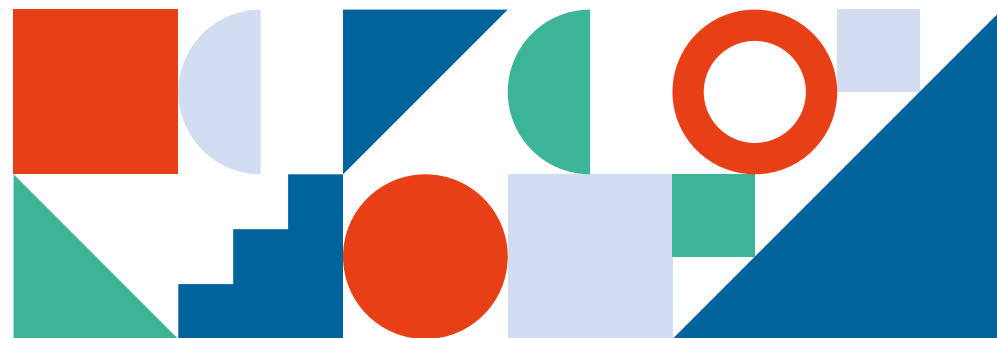


Fig. 26 | Wanneer we tekst combineren met het patroon is de minimale witruimte rond het patroon even groot als 2 keer de kleinste kubus binnen in het patroon



Onderdelen uit
het basispatroon uitgelicht



19 | Patroonvarianten

Het patroon bestaat uit een aantal prominente vormen. Deze zorgen voor evenwicht, consistentie en herkenbaarheid.

In veel toepassingen zal het volledige patroon niet gebruikt kunnen worden. De verschillende onderdelen van het patroon laten toe om hier speels mee aan de slag te gaan en slechts een deel van het patroon te gebruiken.

20 | Voorbeeldgebruik

Dit is een voorbeeld van het gebruik van het patroon, waarbij een aantal elementen achterwege gelaten worden om een nieuwe vorm te bekomen (fig. 27).

Bij het creatief gebruik van het patroon moet er wel steeds rekening gehouden met de vierkanten binnen het grid. Deze zijn onveranderlijk. Er worden geen elementen buiten het grid geplaatst of van vorm veranderd.

A4 Formaat

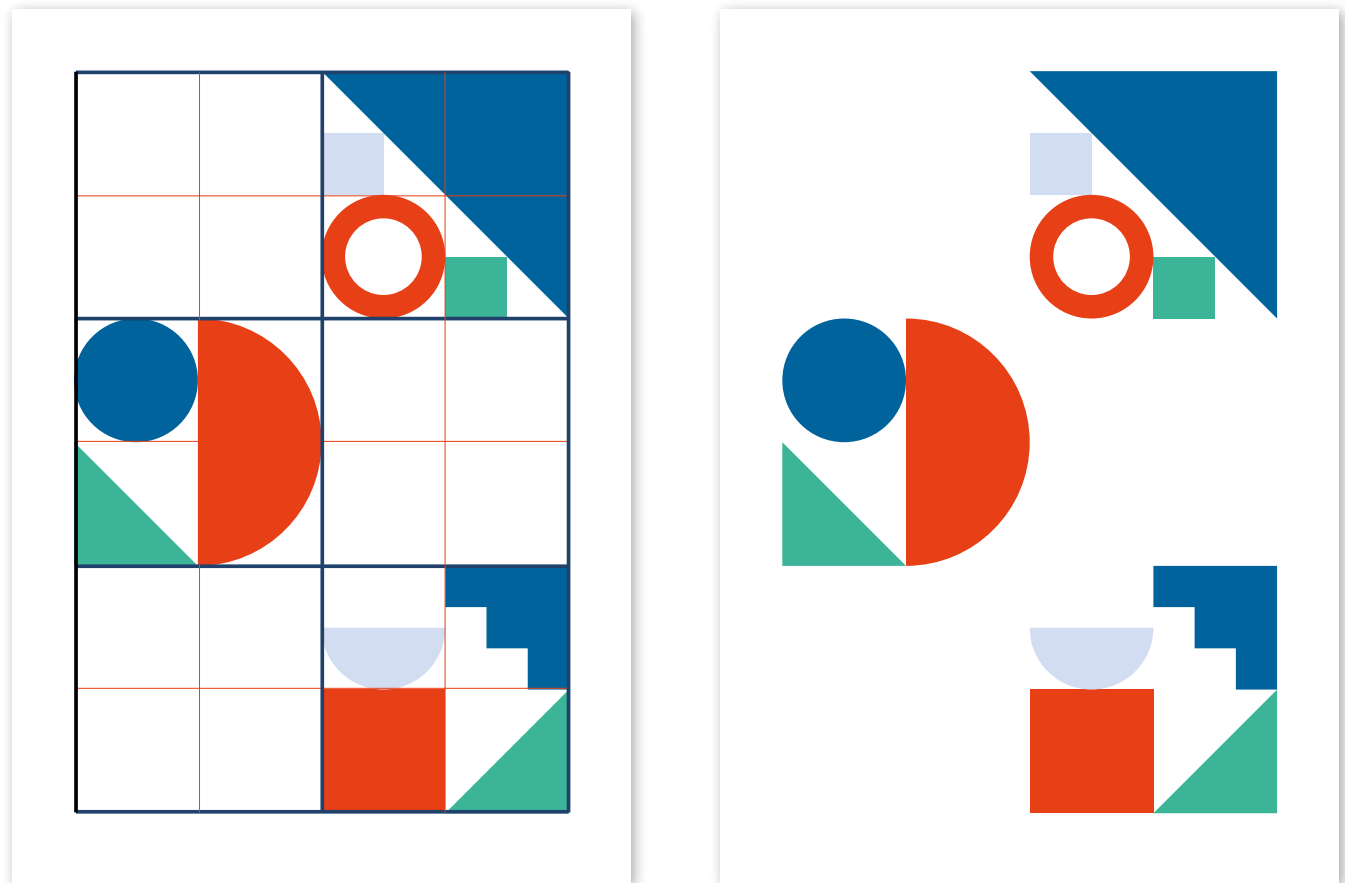


Fig. 27 | Aanpassing van het patroon binnen het grid

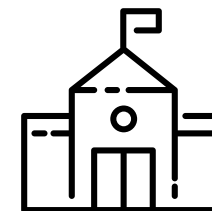
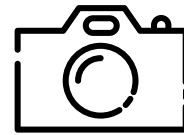
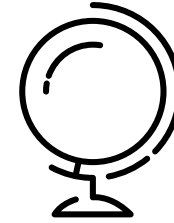
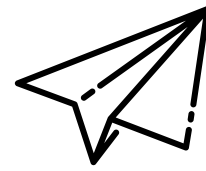
A4
Formaat



21 | Voorbeeldgebruik

Het patroon kan ook op deze manier gebruikt worden. Tekst en beeld worden mee geïntegreerd in het patroon.

Fig. 28 | Aanpassing van het patroon binnen het grid, als basis voor het plaatsen van teksten.

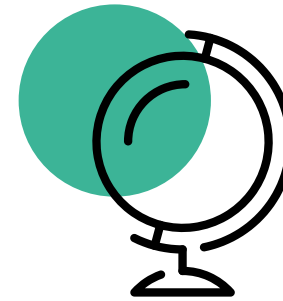


22 | Iconografie

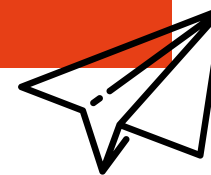
Voor iconografie en illustraties hebben we een heldere, eenvoudige tekenstijl ontwikkeld die contrasteert met ons kleurrijk patroon en een welkome aanvulling is van onze grafische bouwstenen.

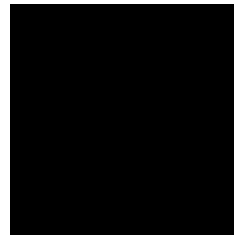
23 | Levendige Illustraties

In de meeste gevallen worden de illustraties in combinatie met de vormen uit het patroon gebruikt, maar ze kunnen ook gecombineerd worden met andere grafische vormen, zoals bijvoorbeeld een infokader of tekstballon.



Meer info over
Agro-industrie vind je op
odisee.be/agrobio





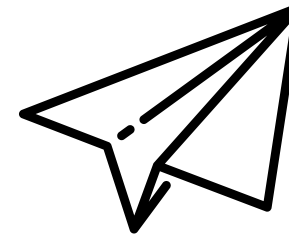
Printerzwart

+

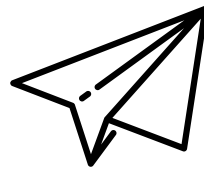


Afgeronde lijn

=

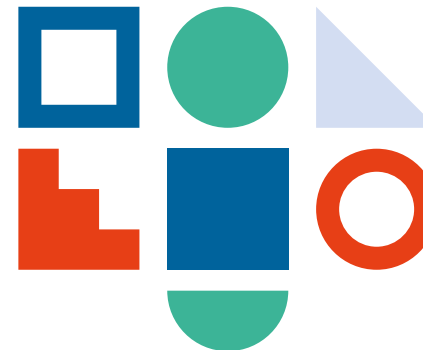


Iconische Illustratie



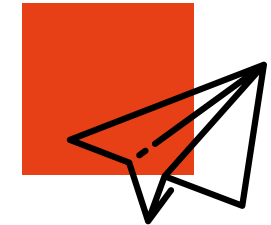
Iconische Illustratie

+



Één grafische basisvorm

=



Levende Illustratie

24 | Illustraties technisch bekeken

Voor de illustraties maken we steeds gebruik van afgerond lijnwerk. Ook wordt er uitsluitend *Printerzwart* gebruikt voor de tekeningen.

Kleur toevoegen in illustraties gebeurt enkel door het toevoegen van een van de basisvormen als achtergrond in een van onze huisstijlkleuren.

25 | Schrijfwijzer

CO-HOGESCHOOL EN CO

In teksten wordt co-hogeschool steeds zonder hoofdletter en met een koppelteken weergegeven.

In onze baseline krijgt de hele term kapitalen.

Bestaande andere woorden of samenstellingen met 'co' volgen de algemene spellingsregels en worden standaard in één woord geschreven.

URL

Url's worden zonder hoofdletter weergegeven. Waar het kan laten we de 'www.' ook weg, vb: odisee.be

OPLEIDINGEN

De eerste letter van de opleiding of studierichting krijgt steeds een hoofdletter.

ZEG MAAR 'JE'

Odisee is een co-hogeschool. Wij werken samen, op alle niveaus. Dus zeg en schrijf maar 'je' in plaats van 'u'.

CAMPUSSEN

We gebruiken de naam van de stad om onze campussen aan te duiden:

Campus Aalst
Campus Dilbeek
Campus Brussel
Campus Brussel Terranova
Campus Dilbeek
Technologiecampus Gent
Campus Schaarbeek
Campus Sint-Niklaas

Wanneer verschillende campussen tekstueel worden weergegeven, geven we deze weer in alfabetische volgorde.

Campus Brussel

Warmoesberg 20 | 1000 Brussel
T 02-608 14 44 | E info@odisee.be

Leraren- opleiding

LAGER ONDERWIJS

AALST
BRUSSEL
DILBEEK
GENT
SCHAARBEEK
SINT-NIKLAAS

26 | Fotografie Grafisch toegepast

Menselijke aanwezigheid is belangrijk in onze fotografie. Ze versterken het co-principe en zijn een verbindende factor van Odisee.

- Werk zo veel mogelijk met natuurlijk licht om de beelden fris en modern te houden.
- Wanneer personeelsleden afgebeeld worden, portretteer dan de échte mensen van Odisee om de authenticiteit te benadrukken. Vermijd dus ongeloofwaardige 'stockfotografie'
- Voor productfotografie kiezen we steeds voor beelden met een natuurlijke schaduw.
- Waar nodig combineren we steeds fotografie met een grafische vorm. Ofwel wordt de vorm als kader gebruikt, ofwel wordt de vorm transparant over de foto geplaatst.
- Instagram fotofilters worden erg veel gebruikt en zijn herkenbaar. Ze geven ook een eigen karakter aan de foto. We raden wel aan de verscheidenheid aan filters tot een minimum te beperken, bijvoorbeeld 3 à 4 verschillende.

